

Wasserwerk Maur

Zürichstrasse 8, 8124 Maur
Tel. 044 980 17 13 / Fax 044 980 17 23
E-Mail: wasserwerk@maur.ch

Ermittlung von Nenngrosse und Nennleistung des Wasserzählers

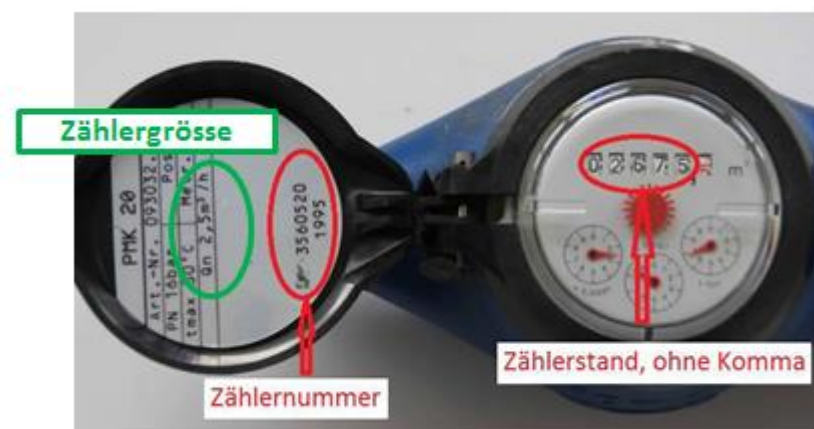
Die Grundgebühr für den Wasserbezug hängt ab 1.1.2018 neu von der Nennleistung des Wasserzählers ab (Art. 58 Wasserversorgungsreglement).

Die Zählergrösse ist auf dem Wasserzähler ablesbar, die Nennleistung kann davon abgeleitet werden.

Verschiedene Modelle

Auf dem Gemeindegebiet sind – abhängig vom Jahr der Montage – verschiedene Wasserzählermodelle im Einsatz. Ab dem Jahr 2014 ca. hat zudem die Bezeichnung der Zählergrösse geändert. Die Zählergrösse ist wie folgt ablesbar (grün markiert):

- Bis 2014



- Ab 2014



Tabelle mit Überleitung Zählergrösse / Nenngösse / Nennleistung

Zählergrösse bis 2014	Zählergrösse ab 2014	=> Nenngösse (mm)	=> Nennleistung (m3/h)
Qn 2.5 m3	Q3 4	20	5.0
Qn 3.5 m3	Q3 6.3	25	7.8
Qn 6.0 m3	Q3 10	32	12.5
Qn 10 m3	Q3 16	40	20.0
Qn 15 m3	Q3 25	50	30.0